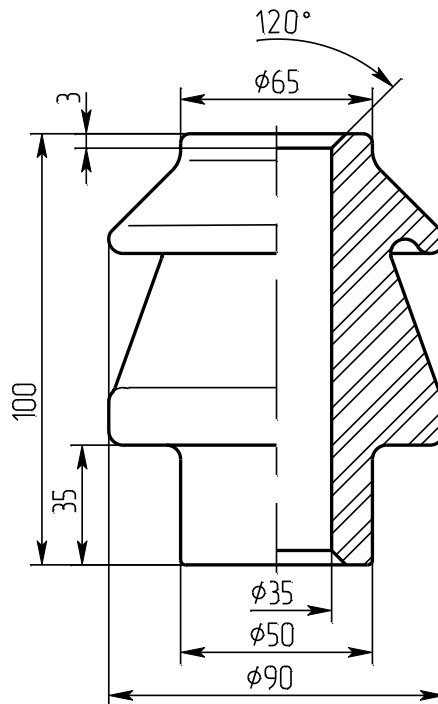




**Изолятор проходной неармированный**  
**для съёмных трансформаторных вводов и для силовых трансформаторов**  
**Изолятор прохідний неармований**  
**для зйомних трансформаторних введів та для силових трансформаторів**



**ИПТ-1/1000 01**

чертеж **ИВЕЮ.757524.047**  
креслення

Номинальное напряжение, кВ Номінальна напруга, кВ	1
Номинальный ток, А Номінальний струм, А	1000
Масса, кг Маса, кг	0.7
Изолятор соответствует требованиям: Изолятор відповідає вимогам:	ТУ 16-757.032-86
Гарантийный срок эксплуатации – 3 года Гарантійний строк експлуатації – 3 роки	